

Associazione Progetto Chimbote – Carta a mano nelle Ande – Onlus

Newsletter n. 5 – Gennaio / Febbraio 2009

Editoriale

Cari Lettori,

a dieci mesi dalla costituzione della nostra Associazione il progetto si sta concretizzando. Per questo parleremo di edifici in costruzione e di macchine da installare. Ma prima di tutto, ecco una bella notizia.

Un sostegno essenziale

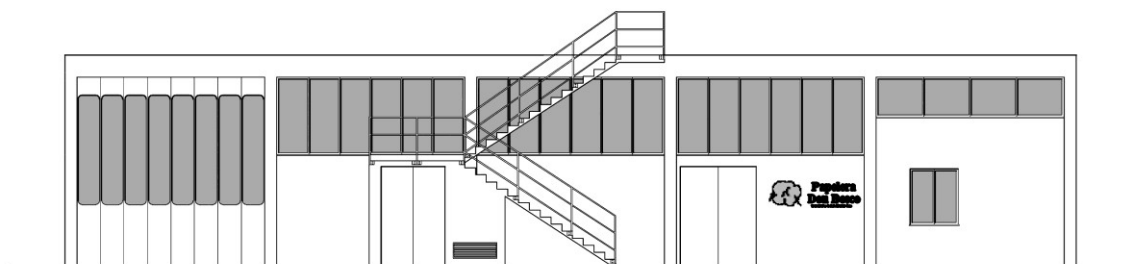
Iniziamo con un avvenimento di grande importanza per la nostra iniziativa: il 23 dicembre scorso il Consiglio d'Amministrazione della Fondazione Cariplo, presieduto dall'Avv. Giuseppe Guzzetti, ha deliberato di sostenere il nostro progetto, finanziandone a fondo perduto la metà delle spese, fino ad un tetto di 150.000 euro.

Per chiarire meglio il meccanismo del finanziamento consideriamo un esempio: supponiamo che la nostra Associazione acquisti materiali per 10.000 euro; su presentazione delle relative fatture, la Fondazione Cariplo contribuirà alla metà della spesa, ossia verserà all'Associazione un contributo di 5.000 euro. E così per tutte le spese, all'interno di certi parametri di ripartizione, fino ad un contributo complessivo di 150.000 euro.

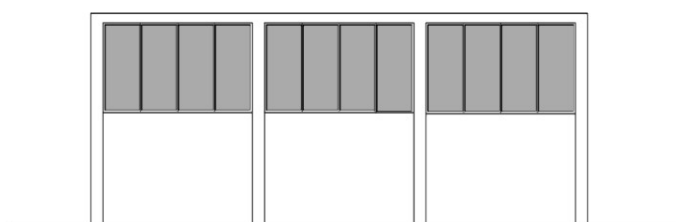
Avere ottenuto questo sostegno ci entusiasma: ogni euro ottenuto dai nostri sponsor raddoppia per così dire di valore. Allo stesso tempo sentiamo una grande responsabilità: la mancata raccolta di un euro significa due euro in meno per il nostro progetto! Anche il tempo costituisce un vincolo: il progetto dovrà essere concretizzato ed i giustificativi di spesa dovranno essere presentati entro il 30 giugno 2010. Occorre agire in fretta dunque, ma, come vedremo nel seguito, non si perde tempo.

L'edificio

Dopo una lunga ricerca del luogo adatto, finalmente il 19 gennaio scorso si è iniziata la costruzione dell'edificio destinato ad ospitare la cartiera ed il laboratorio cartotecnico. Il fabbricato sorgerà su un terreno adiacente alla Cattedrale di Nuevo Chimbote, messo a disposizione dalla Diocesi.



Fronte

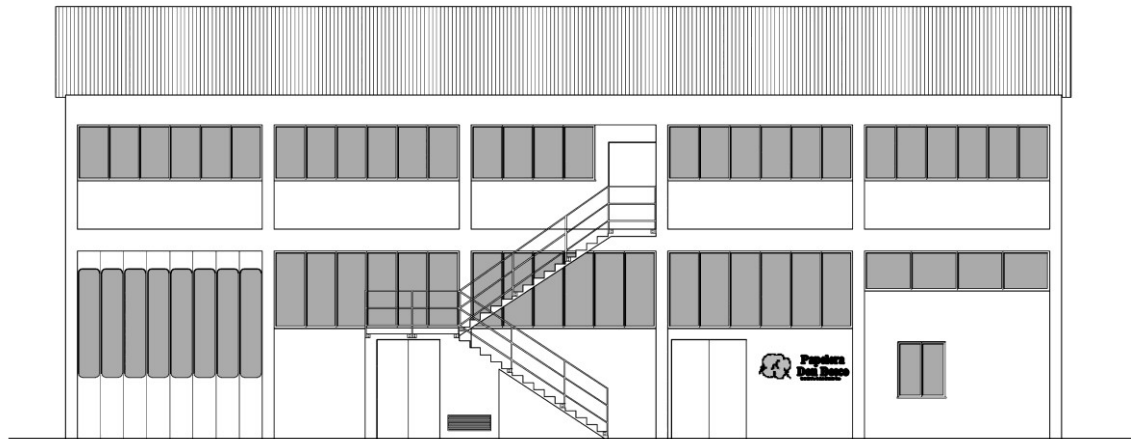


Fianco

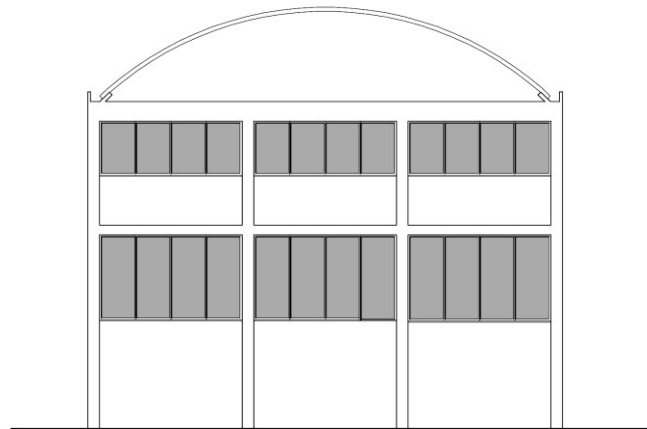
Inizialmente la costruzione sarà ad un solo piano, destinato ad ospitare sia la cartiera, con le raffinatrici olandesi, i tini di lavorazione, le presse, i tini d'incollatura e la macchina continua, sia il laboratorio cartotecnico, con le macchine per stampa e la fustellatrice.

Fin d'ora però il progetto prevede un possibile sviluppo in altezza, con la creazione di un secondo piano per il locale essiccazione.

Ecco come si presenterà l'edificio quando l'attività si sarà sviluppata completamente:



Fronte



Fianco

I materiali

Il giorno 28 gennaio è partito alla volta di Chimbote, dove arriverà entro la metà di marzo, un container con la raffinatrice olandese, la macchina continua, macchine da stampa e cellulosa. Poiché, come tutti sappiamo, da sole le macchine non servono a nulla, Angelo Moncini e Giovanni Nitti partiranno per il Perù il 15 marzo prossimo e vi rimarranno tre settimane, in modo da ricevere le macchine, sovrintendere al completamento dell'edificio ed ordinare le attrezzature mancanti. Come vedete, siamo in dirittura d'arrivo: le macchine stanno per essere installate e presto inizierà la messa a punto del processo di fabbricazione; per giugno contiamo di dare il via alla produzione pilota.

Una data da segnare nell'agenda

Siamo grati ai nostri amici dell'Associazione Artistico Culturale *Felice Spindler* per due motivi: per l'aiuto che ci danno, mettendo il loro talento al servizio della nostra Associazione, e per il divertimento che ci regalano ogni volta che si producono in un lavoro teatrale. Anche la prossima recita è un'occasione da non perdere: il 28 marzo, presso il Teatro dell'Oratorio di Maslianico, alle ore 21, andrà in scena la rielaborazione nel nostro dialetto della commedia di Eduardo "Non ti pago!", ossia "Mi paghi nissun!". Al 28 marzo dunque!

Detraibilità fiscale per le donazioni

Chi intende contribuire con un supporto concreto alle finalità della nostra associazione è naturalmente benvenuto.

Essendo la nostra associazione una Onlus, le donazioni ricevute, a mezzo bonifico bancario o a mezzo assegno, possono essere portate in detrazione dalle dichiarazioni dei redditi sia per le persone fisiche che per le imprese. A tale scopo, se ci indicherete il vostro codice fiscale, provvederemo a rilasciarvi l'apposita ricevuta

Il nostro conto corrente bancario, intestato a **Progetto Chimbote – Carta a mano nelle Ande – Onlus**, è attivo presso la Allianz Bank, Filiale di Milano - Piazza Velasca 7/9, IBAN IT24X0358901600010570362015. Se preferite usare un assegno bancario, inviatelo per posta alla nostra sede o contattateci per il ritiro.

Il codice fiscale dell'Associazione, utile per documentare eventuali donazioni detraibili fiscalmente, è 95094910130.

Qualche informazione pratica

Se non desiderate più ricevere questa newsletter è sufficiente inviare una e-mail senza testo all'indirizzo postmaster@cartaamanonelleande.org compilando il campo oggetto con la parola *disdire*. Preferite ricevere questa newsletter ad un altro indirizzo? Inviatelo a postmaster@cartaamanonelleande.org.

Desiderate comunicare con noi, ricevere ulteriori informazioni o magari associarvi? Il nostro indirizzo di posta elettronica è info@cartaamanonelleande.org. Vi risponderemo prontamente.

Arrivederci!